

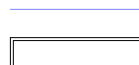

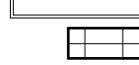
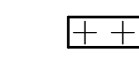
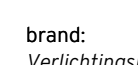


**SITUATIE**

-  buswatervoorziening
-  opstelplaats brandweervoertuig, min. 4,5 x 10 m
-  kavelgrens
-  parkeerplaats
-  parkeerplaats beperkte uitrij mogelijkheden
-  beteigeling 50/50
-  beteigeling door gemeente aangelegd

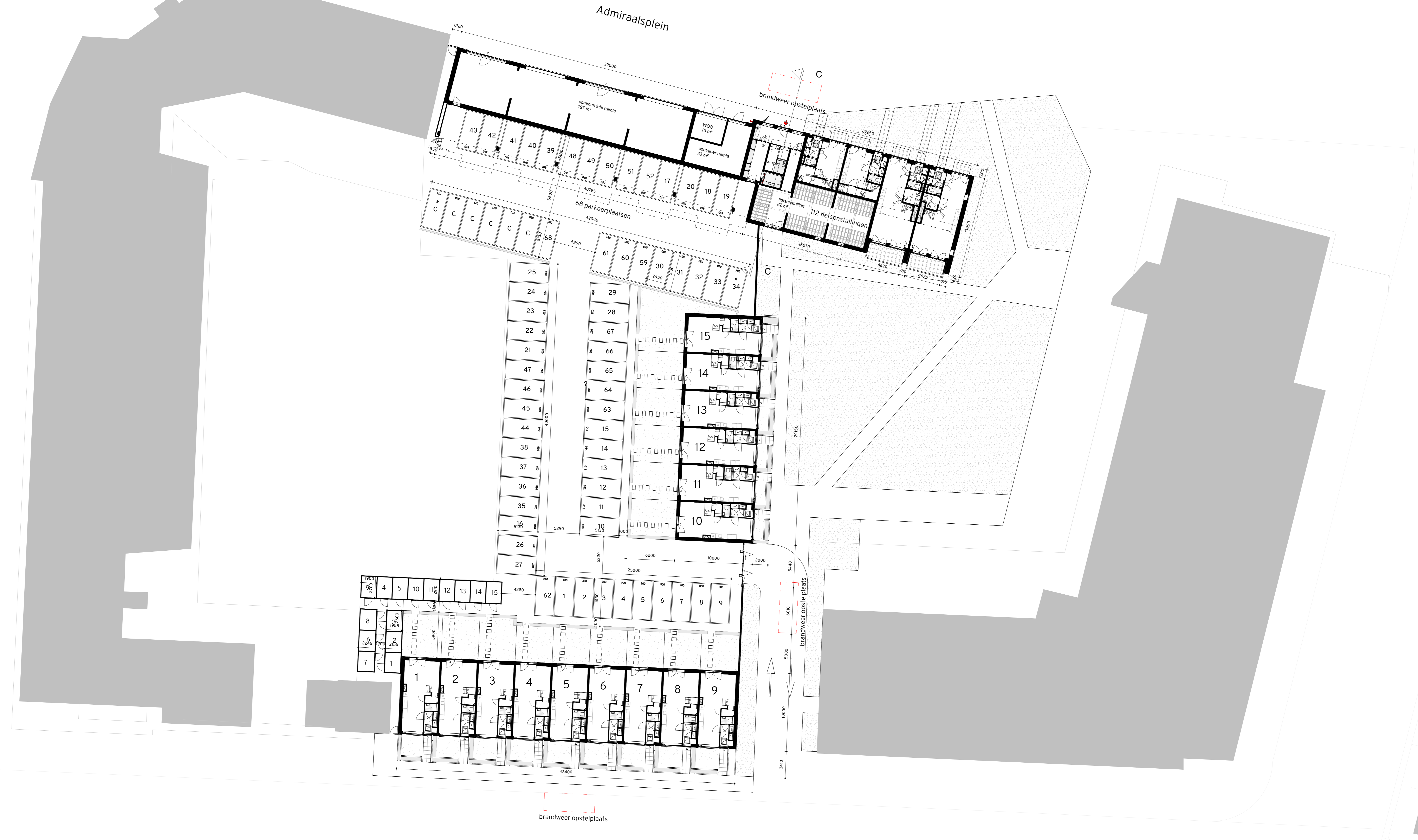
**brand:**  
 Verlichtingsinstallatie conform Bouwbesluit artikel 6.4.  
 Aansluiting op voorziening voor elektriciteit conform Bouwbesluit artikel 6.4.  
 Voorziening voor elektriciteit conform Bouwbesluit artikel 6.8.  
 Aansluiting op het distributienet voor elektriciteit conform Bouwbesluit artikel 6.10.  
 Zie ook de rapportage met bijlage van adviseur.

**situatie:**  
 Situatie/landschap naar ontwerp landschaps architect.

**Fietsparkeren:**  
 Gebouw A - appartementengebouw  
 Gemiddelde fietsenstalling met 112 fietsen (56 laag + 56 hoog)  
 (benodigd totaal aantal appartementen + 2,5 (norm) x 12 (CRDW) = 31 x 2,5 x 12 = 111 fietsen)

**Gebouw B - eengezinswoning**  
 Per woning 6 fietsen op eigen terrein

**Parkeren:**  
 Woning 4,4 pp  
 Commercieel 4 pp  
 Totaal 68 parkeerplaatsen



**onderwerp**  
 situatie tekening  
 1-200  
**verkoop**  
**werk**  
 De Boeg  
 in opdracht van  
 Heijmans  
**schaal**  
 1-200  
**fase**  
 verkoop  
**status**  
 definitief  
**datum**  
 28.11.2024  
**gewijzigd**

**werk**  
 234  
 tekening  
**741**  
 arons en gelouff architecten  
 godenrij tamme kanaal 92  
 1021 kv amsterdam  
 t (020) 423 55 30  
 www.aronsengelouff.nl

